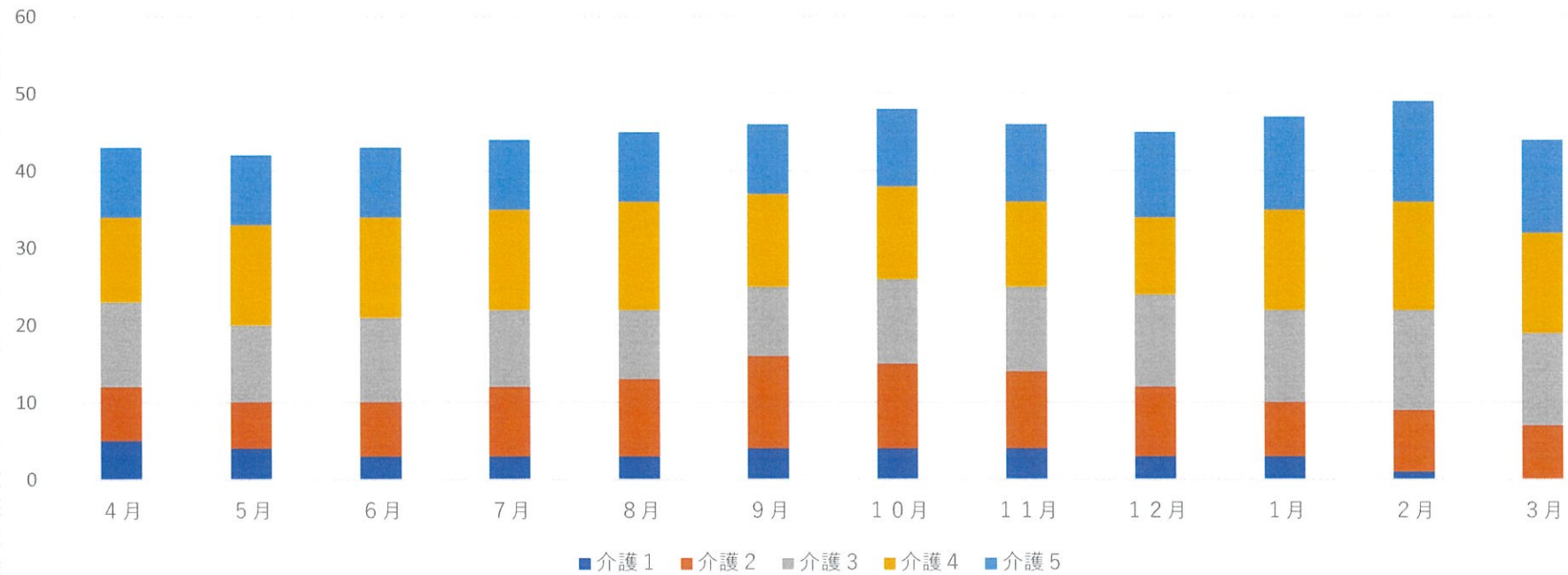


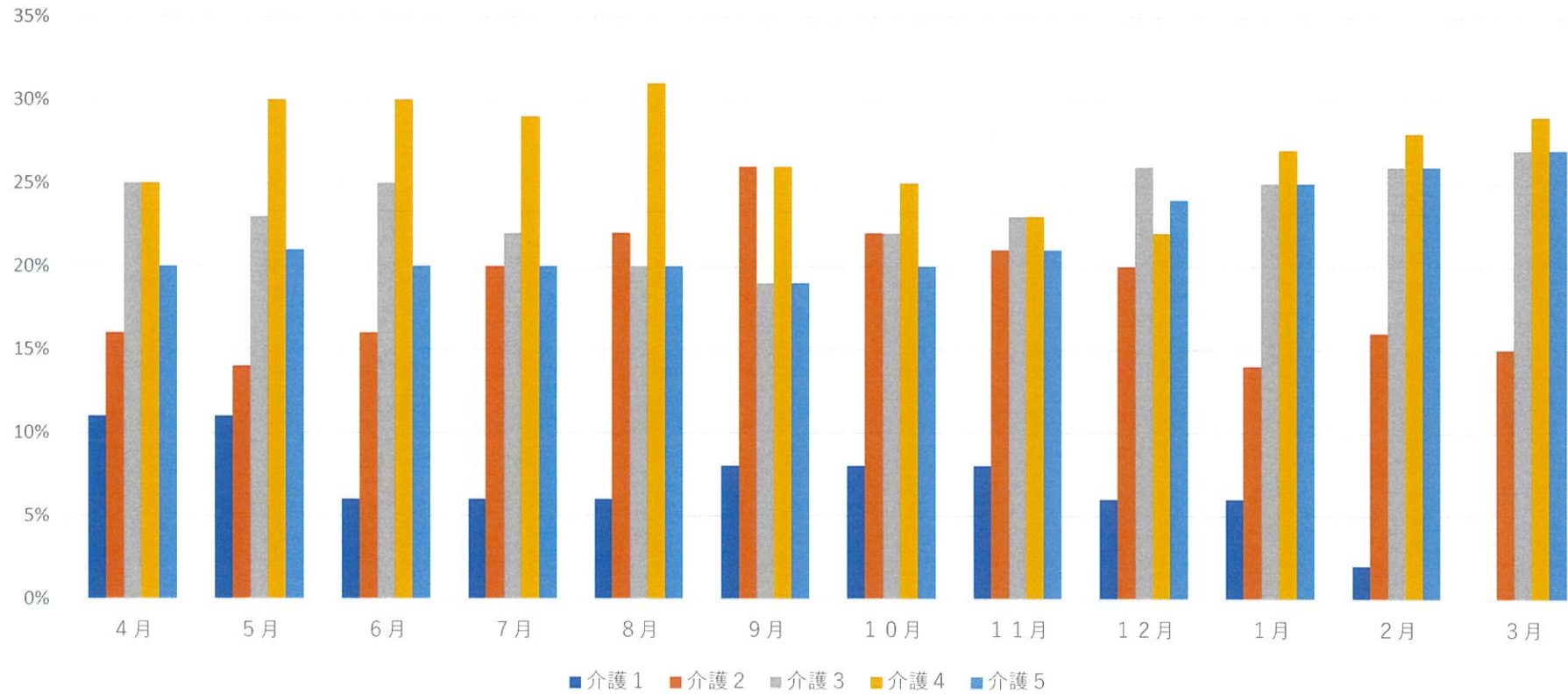
介護度別利用者数集計表（令和4年4月～令和5年3月）

	4月	5月	6月	7月	8月	9月	10月	11月	12月	1月	2月	3月
介護1	5	4	3	3	3	4	4	4	3	3	1	0
介護2	7	6	7	9	10	12	11	10	9	7	8	7
介護3	11	10	11	10	9	9	11	11	12	12	13	12
介護4	11	13	13	13	14	12	12	11	10	13	14	13
介護5	9	9	9	9	9	9	10	10	11	12	13	12
計	43名	42名	43名	44名	45名	46名	48名	46名	45名	47名	49名	44名
平均介護度	3.2	3.4	3.4	3.3	3.3	3.2	2.9	3.2	3.3	3.5	3.6	3.6



介護度別利用者数割合（令和4年4月～令和5年3月）

	4月	5月	6月	7月	8月	9月	10月	11月	12月	1月	2月	3月
介護1	11%	11%	6%	6%	6%	8%	8%	8%	6%	6%	2%	0%
介護2	16%	14%	16%	20%	22%	26%	22%	21%	20%	14%	16%	15%
介護3	25%	23%	25%	22%	20%	19%	22%	23%	26%	25%	26%	27%
介護4	25%	30%	30%	29%	31%	26%	25%	23%	22%	27%	28%	29%
介護5	20%	21%	20%	20%	20%	19%	20%	21%	24%	25%	26%	27%
計	43名	42名	43名	44名	45名	46名	48名	46名	45名	47名	49名	44名



エイブレイス麻生 <令和5年4月>

定期巡回・随時対応型訪問介護看護 利用者基本情報（利用者数42名）

	性別	年齢	要介護度	日常生活自立度		世帯状況	主介護者	移動時間		主疾患			導入目的	主サービス	看護利用	介護連携
				障害	認知			日中	夜間							
1	男性	75歳	3	J	I	高齢世帯	弟	25分	20分	パーキンソン病	C型肝炎		症状の進行 服薬管理が困難	服薬介助	アセスメント	
2	男性	72歳	2	A2	自立	独居	なし	15分	15分	頸椎後縦靭帯骨化症	脳梗塞	白内障	独居生活全般の安定のため	配下膳 入浴介助 買物	アセスメント	○
3	女性	93歳	3	A1	I	独居	なし	20分	20分	パニック障害	再生不良性貧血		生活全般の安定のため	安否確認 服薬介助	アセスメント	○
4	女性	93歳	4	C1	自立	独居	なし	20分	15分	心不全	高血圧症	非弁膜症	急激なADL低下のため	配下膳 服薬介助	介護	○
5	女性	97歳	3	A2	自立	家族同居	息子	5分	5分	大動脈解離	脳梗塞	圧迫骨折	急激なADL低下のため	排泄介助 水分補給	介護	
6	女性	94歳	5	A2	I	独居	なし	15分	10分	胸椎圧迫骨折			生活全般の安定のため	服薬介助 洗濯	介護	○
7	女性	86歳	4	B2	I	高齢世帯	なし	15分	10分	脊柱管狭窄症			急激なADL低下のため	排泄介助 食事介助	アセスメント	
8	女性	99歳	3	B2	IIa	家族同居	息子	30分	25分	認知症	変形性腰椎症	高血圧	急激なADL低下のため	オムツ交換 更衣介助	アセスメント	○
9	女性	85歳	3	A1	IIIa	家族同居	息子	15分	15分	アルツハイマー型認知症	慢性腎障害	メニエール病	急激なADL低下のため	排泄介助 配下膳	アセスメント	○
10	男性	94歳	3	A2	I	家族同居	娘	15分	15分	血行障害	高血圧症	皮膚疾患	急激なADL低下のため	配下膳 服薬介助	アセスメント	○
11	女性	90歳	5	A1	IIb	独居	息子	10分	10分	認知症	廃用性症候群	疲労骨折	費用軽減	排泄介助 更衣介助 洗濯	介護	○
12	男性	89歳	5	A2	IIIa	高齢世帯	妻	15分	15分	脳梗塞後遺症	アルツハイマー型認知症	心房細動	退院後の在宅生活の支援	オムツ交換 更衣介助	介護	

	性別	年齢	要介護度	日常生活自立度		世帯状況	主介護者	移動時間		主疾患			導入目的	主サービス	看護利用	介護連携
				障害	認知			日中	夜間							
13	男性	93 歳	2	J	II b	独居	息子	15 分	15 分	アルツハイマー型認知症	前立腺がん	高血圧	生活全般の安定のため	服薬確認 掃除 洗濯	アセスメント	○
14	男性	77 歳	2	A2	II b	独居	甥	15 分	15 分	糖尿病	白内障	腰部脊柱管狭窄症	急激なADL低下のため	服薬介助 入浴介助	介護	○
15	男性	94 歳	3	B1	II b	独居	姪	20 分	20 分	肺炎	糖尿病	発作性心房細動	退院後の在宅生活の支援	排泄介助 入浴介助 服薬介助	介護	○
16	男性	82 歳	5	B1	II b	高齢世帯	妻	20 分	20 分	脳梗塞後遺症	糖尿病		主介護者の介護負担軽減	オムツ交換 更衣介助 食事介助	アセスメント	
17	女性	89 歳	3	A2	II b	家族同居	娘	15 分	15 分	関節リウマチ	骨粗鬆症	高血圧症	急激なADL低下のため	オムツ交換 口腔ケア 更衣介助	アセスメント	
18	女性	83 歳	2	A2	III a	高齢世帯	娘	15 分	15 分	アルツハイマー型認知症			退院後の在宅生活の支援	服薬介助 排泄介助	アセスメント	
19	男性	75 歳	4	A1	I	独居	弟	15 分	15 分	慢性呼吸不全	糖尿病	身体表現性障害	退院後の在宅生活の支援	服薬介助 排泄介助	医療	○
20	女性	75 歳	3	A1	I	独居	息子	20 分	20 分	パーキンソン病			費用軽減	排泄介助 更衣介助 服薬介助	アセスメント	
21	男性	68 歳	4	B1	II a	独居	なし	15 分	15 分	多系統萎縮症			年末年始訪問介護が休みのため	オムツ交換 服薬介助 配下膳	医療	
22	女性	89 歳	5	C1	I	独居	娘	20 分	20 分	消化管穿孔	胆嚢炎		退院後の在宅生活の支援	オムツ交換 服薬介助 配下膳	介護	○
23	男性	57 歳	5	C2	I	家族同居	母	20 分	20 分	脳幹梗塞	蜂窩織炎		退院後の在宅生活の支援	移動介助 オムツ交換	医療	
24	女性	97 歳	4	C2	IV	家族同居	娘	20 分	20 分	アルツハイマー型認知症	右足首骨折		退院後の在宅生活の支援	オムツ交換 水分補給	介護	○
25	男性	84 歳	4	B2	III a	家族同居	妻	15 分	15 分	アルツハイマー型認知症	腰痛	右大腿骨頸部骨折	急激なADL低下のため	排泄介助 口腔ケア 移動介助	アセスメント	○
26	女性	97 歳	4	C2	IV	家族同居	娘	15 分	15 分	高尿酸血症	痛風	良性発作性頭位めまい症	急激なADL低下のため	排泄介助 移動介助	介護	
27	女性	95 歳	3	C1	II b	家族同居	息子	20 分	20 分	圧迫骨折	C型肝炎		急激なADL低下のため	オムツ交換 水分補給	介護	
28	女性	79 歳	4	C1	II b	高齢世帯	夫	15 分	15 分	膵臓癌末期	小脳梗塞	乳がん	退院後の在宅生活の支援	オムツ交換 水分補給	医療	
29	女性	85 歳	2	A1	III b	独居	娘	15 分	15 分	不安神経症	腰部圧迫骨折	認知症	生活全般の安定のため	服薬介助 安否確認	介護	
30	男性	94 歳	2	A2	II a	独居	息子	15 分	15 分	生活不活発病			主介護者の介護負担軽減	排泄介助 配下膳 服薬介助	介護	○

	性別	年齢	要介護度	日常生活自立度		世帯状況	主介護者	移動時間		主疾患			導入目的	主サービス	看護利用	介護連携
				障害	認知			日中	夜間							
31	女性	96 歳	5	C2	II b	家族同居	娘	20 分	20 分	特になし			退院後の在宅生活の支援	オムツ交換 更衣介助 シーツ交換	医療	○
32	男性	96 歳	4	C 1	II a	高齢世帯	嫁	15 分	15 分	変形性膝関節症			急激なADL低下のため	オムツ交換 清拭 水分補給	介護	○
33	女性	82 歳	4	C 1	I	家族同居	娘	15 分	15 分	統合失調症			退院後の在宅生活の支援	オムツ交換 食事介助 服薬介助	医療	
34	女性	92 歳	3	A 2	III a	独居	娘	15 分	15 分	アルツハイマー病認知症			生活全般の安定のため	配下膳 更衣介助	アセスメント	○
35	女性	71 歳	4	C2	III a	高齢世帯	娘	20 分	20 分	脊髄腫瘍性クモ膜炎	高血圧症	高脂血症	退院後の在宅生活の支援	オムツ交換 食事介助 服薬介助	医療	○
36	女性	89 歳	4	B1	自立	家族同居	娘	15 分	15 分	急性下肢動脈閉塞症			退院後の在宅生活の支援	オムツ交換 水分補給	介護	○
37	女性	79 歳	4	B1	IV	高齢世帯	夫	15 分	15 分	脳挫傷	高次脳機能障害		主介護者の介護負担軽減	オムツ交換	介護	
38	男性	85 歳	5	C2	I	独居	妹	25 分	25 分	咽頭癌			退院後の在宅生活の支援	オムツ交換 服薬介助	医療	
39	女性	83 歳	5	A 1	自立	独居	息子	20 分	20 分	パーキンソン病			退院後の在宅生活の支援	買物 配下膳 掃除	医療	○
40	女性	93 歳	1	J	II a	独居	嫁	15 分	15 分	パーキンソン病	脊柱管狭窄症	骨粗鬆症	急激なADL低下のため	掃除 安否確認	介護	
41	女性	81 歳	区変中	C2	III a	高齢世帯	息子	25 分	25 分	褥瘡	認知症		急激なADL低下のため	オムツ交換	医療	
42	男性	72 歳	5	C 1	II b	家族同居	妻	15 分	15 分	末期がん			退院後の在宅生活の支援	オムツ交換 清拭 シーツ交換	医療	
平均		86 歳	3.6					17 分	17 分							

延べ利用者数42名	チーム型定期巡回		22 名 / 42 名 (約 52 %)
	介護のみのご利用	看護アセスメント	14 名 / 42 名 (約 33 %)
	介護 ・ ともに ご利用	介護保険	17 名 / 42 名 (約 40 %)
		医療保険	11 名 / 42 名 (約 26 %)